

Please call if you are missing any parts, have difficulty in assembly, or have any questions regarding the safe operation of this product. **SUPPORT HOT LINE:** 574-848-7491 or 800-294-0671 email: techsupport@earthway.com

Appelez svp si vous manquez n'importe quelles pièces, ont la difficulté dedans l'assemblée, ou ont toutes les questions concernant l'exploitation sûre de ce produit.

LIGNE DIRECTE DE SOUTIEN : émail 574-848-7491 ou 800-294-0671 :

techsupport@earthway.com

Llame por favor si usted está faltando cualesquiera piezas, tienen dificultad adentro la asamblea, o tiene cualquier pregunta con respecto a la operación segura de este producto. **LÍNEA CALIENTE DE LA AYUDA:** email 574-848-7491 o 800-294-0671:

techsupport@earthway.com

OPERATING INSTRUCTIONS

Before filling hopper, become familiar with the operation of this spreader.

- ☑ Obtain proper setting for material to be used from the SETTING
- ☑ MATRIX included with this spreader.
- ☑ Move stop bolt on rate gauge assembly to the proper setting.
- ☑ While pushing spreader forward, push control lever forward to the stop bolt. To stop, pull lever back to close flow holes before you stop moving.
- ☑ When finished, empty any remaining material from hopper.
- ☑ Thoroughly wash spreader and allow to dry before storing.
- ☑ No oiling is necessary.

DIRECTIVES D'UTILISATION

Avant de remplir la trémie, familiarisez-vous avec le mode d'emploi de l'épandeur.

- ☑ Consultez le TABLEAU DE RÉGLAGE afin de savoir lequel utiliser selon le type de produit que vous appliquez.
- ☑ Placez le boulon d'arrêt au bon réglage sur le sélecteur.
- ☑ Tout en poussant l'épandeur, poussez le levier vers le boulon d'arrêt. Pour arrêter, tirez le levier pour fermer les trous d'épandage avant de vous arrêter.
- ☑ Lorsque vous avez terminé, videz complètement la trémie.
- ☑ Nettoyez l'épandeur à fond et laissez-le sécher avant de le ranger.
- ☑ Il ne nécessite aucun huilage.

INSTRUCCIONES OPERADORAS

Antes de llenar la tolva, conviértase al corriente de la operación de este esparcidor.

- ☑ Obtenga el ajuste apropiado para que el material sea utilizado de la TARIFA QUE FIJA LA CARTA incluida con este esparcidor.
- ☑ Mueva el perno de la parada en el montaje de galga de la tarifa al ajuste apropiado.
- ☑ Mientras que empuja el esparcidor adelante, empuje la palanca de mando adelante al perno de la parada. Para parar, tirar de la palanca de nuevo a los agujeros cercanos del flujo antes de usted pare el moverse.
- ☑ Cuando está acabado, vacíe cualquier material restante de la tolva.
- ☑ Lave a fondo el esparcidor y permita para secarse antes de almacenar.
- ☑ No hay el engrasar necesario.

EarthWay[®] EV-N-SPRED

ASSEMBLY and OPERATING INSTRUCTIONS

for EarthWay EV-N-SPRED[®]

MODEL 2050/2050P

Broadcast Spreader

DIRECTIVES D'ASSEMBLAGE

et D'UTILISATION

pour EarthWay EV-N-SPRED[®]

MODÈLE 2050/2050P

Épandeur Centrifuge

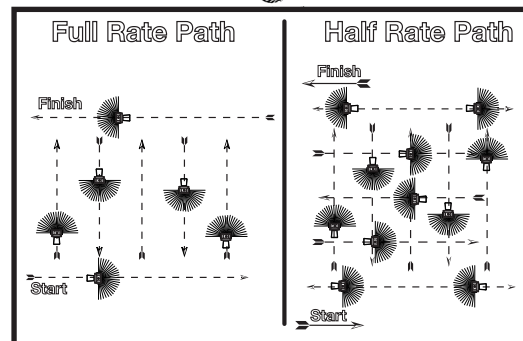
INSTRUCCIONES de la ASAMBLEA y

de FUNCIONAMIENTO

para EarthWay EV-N-SPRED[®]

MODELO 2050/2050P

Sembrador o Esparcidor



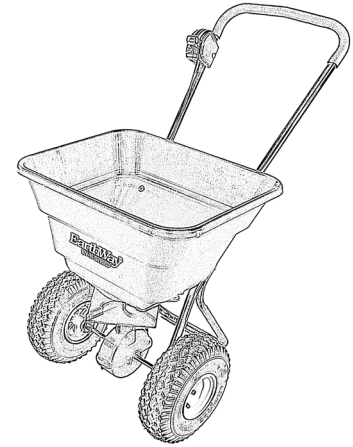
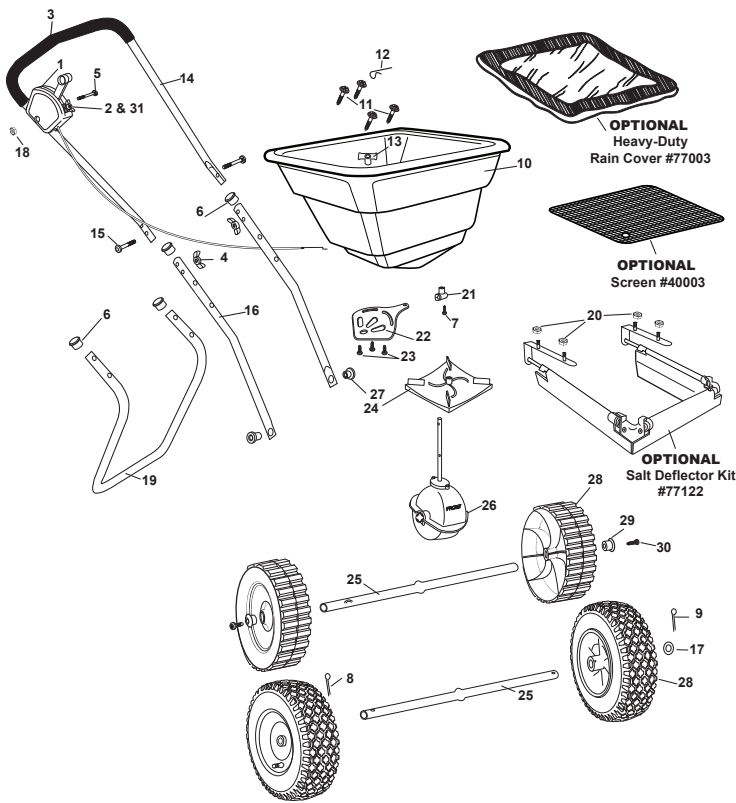
The settings furnished on the Rate Setting Chart are intended as a guide only. Variations in physical characteristics of material applied, walking speed, and roughness of ground surface may require slightly different spreader settings. Due to the above conditions, EARTHWAY PRODUCTS, INC. makes no warranty as to the uniformity of coverage actually obtained from the settings listed.

Les réglages qui vous sont fournis dans le tableau de réglage du débit le sont à titre de référence. Plusieurs éléments peuvent influencer le résultat, tels que le produit appliqué, la vitesse de marche et l'inégalité du sol. Alors, des réglages différents seront peut être nécessaires. En raison de cela, EARTHWAY PRODUCTS, INC. ne garantit pas que l'épandage sera nécessairement uniforme si vous utilisez les réglages préétablis.

Los ajustes equipados en la tarifa que fija la carta se piensan como guía solamente. Las variaciones en las características físicas del material aplicadas, la velocidad que camina, y la aspereza de la superficie de tierra pueden requerir ajustes levemente diversos del esparcidor. Debido a las condiciones antedichas, EARTHWAY PRODUCTS, INC. no hace ninguna garantía en cuanto a la uniformidad de la cobertura obtenida realmente de los ajustes enumerados.

Pt. #52194

EarthWay Products, Inc.
P.O. Box 547
Bristol, IN 46507
Phone: 800-294-0671
www.EarthWay.com



ROCK SALT IS NOT RECOMMENDED FOR USE IN THIS SPREADER. REMOVE AGITATOR WHEN USING ICE MELT.

2050 SERIES PARTS LIST

Key #	Part #	Description	Key #	Part #	Description	Key #	Part #	Description
1	60515	CONTROL ASSEMBLY	13	12209	HOPPER BUSHING	25	23510	AXLE (2050SU)
2	12222	INDICATOR-BROADCAST	14	60364	UPPER HANDLE ASSEMBLY	25	23511	AXLE (2050P)
3	70192	.840" X .150 X 21" GRIP (2050)	15	37106	1/4-20 X 2" CARRIAGE BOLT ZINC	26	60404	GEAR BOX ASSEMBLY
4	60027	WING NUT ASSEMBLY BLACK	16	25220	LOWER HANDLE 2050	27	12197	SPACER BEARING
5	37108	1/4-20 X 1 3/4" CARRIAGE BOLT ZINC	17	34103	1"OD X 17/32"ID X 1/32" WASHER ZINC	28	12107	10" WHEEL (2050)
6	19132	7/8" TUBE PLUG	18	32100	1/4-20 HEX NUT ZINC	28	70106	10" PNEUMATIC DRIVE WHEEL 2050P
7	31124	#10 X 5/8" TYPE A PHPS ZINC	19	25701	STAND	29	12276	AXLE PLUG (2050SU)
8	33107	1/8" X 1 3/4" COTTER PIN S.S.	20	32103	1/4-20 NYLON INS LOCKNUT ZINC	30	31148	#10 X 1" TYPE A PHPS BLACK
9	33106	1/8" X 3/4" COTTER PIN ZINC	21	12318	LOWER HOUSING CLIP	77003		OPTIONAL HEAVY DUTY RAIN COVER
10	60363	HOPPER ASSEMBLY	22	12221	SHUT OFF PLATE	40003		OPTIONAL SQUARE SCREEN
11	31161	#14 X 1 3/4 TYPE AB HWHS ZINC	23	31138	#8 X 3/8" PMT #8 HD COARSE BLACK	77122		OPTIONAL SALT DEFLECTOR KIT
12	33117	AGITATOR	24	12248	IMPELLER ~ New Dished			

5-Year LIMITED WARRANTY

EarthWay Products, Inc. warrants this product free of defects in original workmanship and materials for a period of 5-Years to the end user with the original purchase receipt. If a manufacturing non-conformance is found, EarthWay Products, Inc. at its discretion will repair or replace the part(s) or product at no charge provided the failure is not the result of incorrect installation, mishandling, misuse, tampering, or normal wear and tear as determined by EarthWay. EarthWay at its discretion may require that the part(s) or product be returned along with the original purchase receipt at owners' expense for examination and compliance with the terms of this warranty. (Do not return any product without first receiving authorization from EarthWay Products, Inc.). To seek remedy under this warranty, contact EarthWay Products, Inc. at 574-848-7491, techsupport@earthway.com or write to (EarthWay Products, Inc. P.O. Box 547 Bristol, Indiana 46507) and describe the nature of the manufacturing defect. **SPECIFIC LIMITATIONS:** This warranty covers only the part(s) or product; any labor charges associated with repair or replacement of non-conformances are specifically excluded. Due to the corrosive nature of most fertilizers and ice melt products, EarthWay Products, Inc. makes no warranty against and specifically excludes part(s) or product degradation or failure due to corrosion or its effects. Clean and dry your spreader thoroughly after each use, as a preventative measure, coat all metal parts with a light oil or silicon spray.

GARANTIE limitée de 5 ans

EarthWay Products, Inc. garantit ce produit libre de défauts dans l'original de fabrication et de matériaux pour une période de 5 ans de l'utilisateur final avec la réception achat initiale. Si une fabrication non-conformité est trouvée, EarthWay Products, Inc. à sa discrétion réparer ou le remplacer la partie ou au produit gratuitement, sous réserve que la défaillance ne soit pas le résultat d'installation incorrecte, traiter incorrectement les abus, falsification ou usure normale tel que déterminé par EarthWay. EarthWay à sa discrétion peut exiger que la partie ou au produit être renvoyé avec la réception achat initial au propriétaires frais pour examen et de la conformité avec les termes de cette garantie. (Ne renvoient pas tout produit sans autorisation récepteur première de EarthWay Products, Inc.). De demander réparation en vertu de cette garantie, contactez EarthWay Products, Inc. à 574-848-7491, techsupport@earthway.com ou écrire à (EarthWay Products, Inc. P.O. Box 547 Bristol, Indiana 46507) et décrire la nature du défaut de fabrication. **LIMITATIONS spécifiques :** cette garantie couvre uniquement la partie ou produit ; frais de travail associés à réparation ou remplacement de non-conformances sont spécifiquement exclus. En raison de la nature corrosif de la plupart des engrais et glace fondre produits, EarthWay Products, Inc. ne garantit pas contre et exclut spécifiquement dégradation partie ou d'un produit ou l'échec en raison de la corrosion ou de ses effets. Nettoyer et Séchez soigneusement votre écarteur après que chaque utilisation, comme une mesure préventive, enrober toutes les pièces de métal avec une lumière pulvérisation de pétrole ou de silicium.

GARANTÍA limitada de 5 años

EarthWay Products, Inc. merece este producto libre de defectos en la mano de obra y materiales para un período de 5 años originales para el usuario final con el recibo de compra original. Si se encuentra una producción no-conformidad, EarthWay Products, Inc. a su discreción se reparar o reemplazar los elementos o producto sin cargo siempre el fracaso no es el resultado de la instalación incorrecta, errores, abuso, alteración o desgaste normal como determine EarthWay. EarthWay a su discreción puede requerir que los elementos o producto devolverse junto con el recibo de compra original a los propietarios gastos para el examen y el cumplimiento con los términos de esta garantía. (No devuelven cualquier producto sin autorización de recepción primer de EarthWay Products, Inc.). A buscar remedio bajo esta garantía, en contacto con EarthWay Products, Inc. en 574-848-7491, techsupport@earthway.com o escribir a (EarthWay Products, Inc. P.O. Box 547 Bristol, Indiana 46507) y describir la naturaleza del defecto de fabricación. **LIMITACIONES específicas:** esta garantía cubre sólo los elementos o producto; cualquier cargos de mano de obra asociados con la reparación o sustitución de conformances-no se excluyen específicamente. Debido a la corrosiva naturaleza de la mayoría de los fertilizantes y hielo derretir productos, EarthWay Products, Inc. no garantiza contra y excluye específicamente la degradación de elementos o producto o el fracaso debido a la corrosión o sus efectos. Limpiar y secar su diseminador minuciosamente después de cada uso, como una medida preventiva, recubrir todas las partes metálicas con una luz spray de aceite o silicio.